

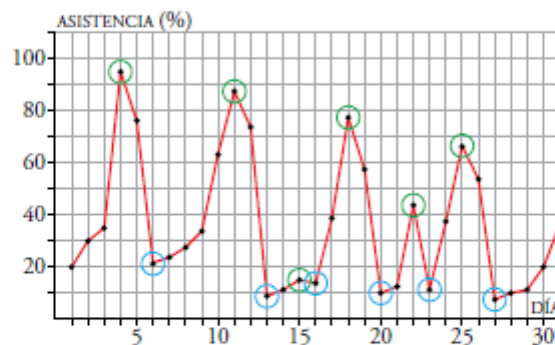
Soluciones ejercicios 1 y 2 de las páginas 148 y 149:

Ej1. Pág. 148.

- La temperatura en Jaca aumenta en el intervalo 7-14 horas y decrece en los intervalos 0-7 horas y 14-24 horas.
 - Por los cambios de temperatura a lo largo del día. Por la mañana las temperaturas van aumentando y, al acercarse la noche, las temperaturas disminuyen.
 - La temperatura más alta que alcanza son los 30 °C durante el día y la temperatura más baja que alcanza son los 10 °C. Por tanto, cuando se ha hecho esta gráfica era verano.
-

Ej2. Pág. 149.

- Son fines de semana los días 4, 5, 11, 12, 18, 19, 25 y 26. Deducimos que son esos días porque son los días en los que más espectadores van al cine.
- El día 4 hubo más espectadores y el 27 hubo menos espectadores. Estos días son sábado y lunes, respectivamente.
- La gráfica tiene 6 máximos (en verde) y 6 mínimos (en azul).



- El miércoles 22. Es el día entre semana con mayor asistencia.
 - La asistencia es mayor durante los fines de semana, en particular en el primero. A lo largo del mes se puede observar que va disminuyendo con respecto a la primera semana. Desde el lunes al sábado la gráfica es creciente, es decir, el porcentaje de asistencia va aumentando, mientras que del sábado al lunes decrece. Los días de mayor porcentaje de asistencia son los sábados, en general. Sin embargo, en los días 15 y 22 podemos ver dos máximos. El día 22 fue día festivo, y podemos apreciar un considerable aumento de asistencia con respecto a los días anterior y posterior.
 - El día 3. Es el viernes con la asistencia más baja.
-